

CUATRÍPODE TELESCÓPICO

REF: T257-600

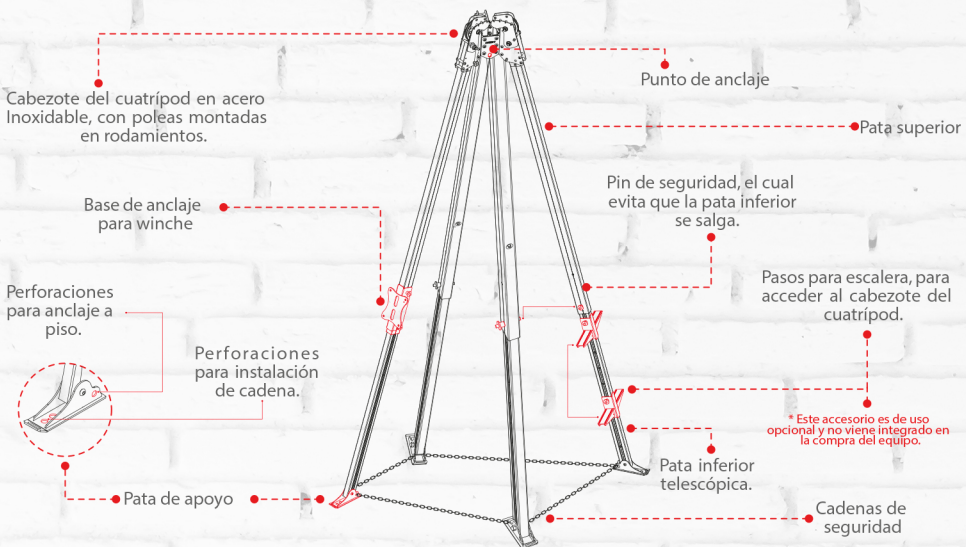


EN 795 - 2012 TIPO B
CENTS 16415 - 2013
CUTRÍPODE

DESCRIPCIÓN

ORBIT FALL PROTECTION SYSTEMS presenta al mercado su nuevo dispositivo de seguridad anticaídas, el CUATRÍPOD TELESCÓPICO T257-60 un dispositivo individual de elevación y anticaídas que usualmente tiene lugar en trabajos pesados de construcción, en lugares de acceso limitado (Alcantarillas-tanques-silos-etc.)

El equipo cuenta con una carga superior a los 600 Kg el equivalente a 3 personas promedio, la altura del equipo con sus patas recogidas es de 1.80 m en cuanto a su extensión total tenemos la altura total de 2.55 m y esto lo puede encontrar en un equipo con peso no mayor a 40 kg, fácil de manipular y direccionar al lugar que necesite ser utilizado.



DISPOSICIÓN FINAL EN ACERO Y TEXTIL

Para Orbit es muy importante el medio ambiente, por eso implementamos una estrategia de disposición final en nuestros productos una vez termine su vida útil. Trae tu equipo marca Orbit y se entregará un certificado de disposición final acorde con la depuración por el medio ambiente y las entidades gubernamentales

- El equipo telescópico T257-600 trae un cabezal hecho en acero inoxidable 304, cuenta con tres puntos de anclaje y dos poleas en la parte superior las cuales son para instalar el dispositivo de elevación de rescate, poleas, etc. Estos dispositivos nombrados se instalan por la pared exterior-inferior de una de sus patas.
- Patas telescópicas hechas en aluminio 6061 T6 de gran resistencia, que permiten graduar su altura desde 1,80 m hasta 2,55 m, son de bloqueo mediante pasadores de seguridad.
- Cuenta con pies de apoyo dentados en acero inoxidable para mayor agarre a superficies lisas o irregulares.
- El cuatripode viene con un juego de cadenas de protección adicional contra la apertura descontrolada o híper extensión de las patas de soporte.

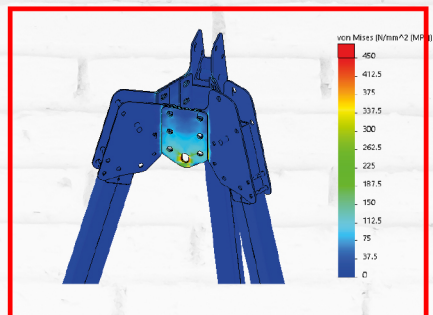
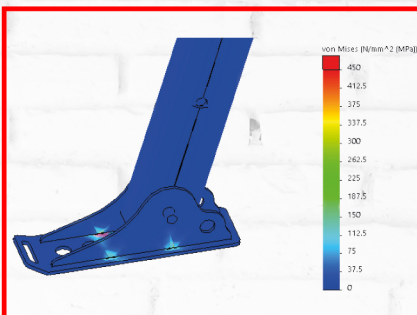


*Accesorios adicionales se venden por separado.

Descripción

- 1- Instale el cuatrípode sobre una superficie plana, estable y sólida.
- 2- Retire los pasadores de seguridad de la parte superior e inferior del equipo.
- 3- Coloque el cuatrípode en posición vertical y extienda las patas del cuatrípode hasta la altura deseada, extienda las patas del cuatrípode hasta el tope que permite el cabezal.
- 4- Verifique, que las cuatro patas se encuentran tocando la superficie y se encuentren sobre una superficie estable. Las patas siempre deben tener la misma longitud para garantizar la estabilidad del equipo.
- 5- Asegure los pasadores de las patas telescópicas y verifique que el pasador sobresale.
- 6- Utilice la escalera del equipo y asegure los pasadores del cabezal, para evitar el cierre del dispositivo.
- 7- Asegure las patas del cuatrípode con las cadenas para prevenir una apertura accidental, los extremos de la cadena se deben unir con un mayon a los pies del equipo. (Recuerde que la cadena debe estar tensa entre las patas del equipo).

Análisis Termográfico



Análisis termográfico de esfuerzos, realizados al trípode con una fuerza de 25KN, sin deformación ni ruptura como se expresa en los gráficos de esfuerzo.

✓ X Usos / Correctos e Incorrectos



Extienda al máximo sus patas Asegure bien los pines



Coloque las cadenas



Revise las patas



Asegure los pines

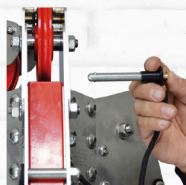


Coloque las cadenas

Asegúrese que el armado del cuatrípod telescópico T257-600 este correctamente, según descripciones del fabricante, si tiene dudas absténgase a usar el equipo o comuníquese con el fabricante.

AVISO

- El Cuatrípod ORBIT FALL PROTECTION SYSTEMS tiene como finalidad brindar diversas opciones de uso al trabajador, no solo como sistema anticaídas o evacuador, sino también como elevación de cargas, siendo su capacidad de carga máxima 450 Kg.
- Su sistema permite ser usado por un solo operario o por dos de ser necesario para acciones de rescate.
- Su sistema permite ser usado por un solo operario o por dos de ser necesario para acciones de rescate.
- Su sistema permite ser usado por un solo operario o por dos de ser necesario para acciones de rescate.



1-Retire el pasador de seguridad del guarda polea y verifique su óptimo funcionamiento



2-Mueva hacia abajo, el guarda polea hasta que la posición permita pasar el gancho del winche.



3-Pase el mosquetón en medio del guarda poleas y posicónelo correctamente sobre la polea.



4-Asegúrese que el cable quede bien posicionado sobre la polea para que ejerza una óptima labor.



5-Súba el guarda a su posición correcta y coloque el pasador de seguridad.



+Recuerde que para instalar el winche, debe tener previamente instalada la base de anclaje.

GARANTÍA

La garantía de ORBIT FALL PROTECTION SYSTEMS es de 3 años contra cualquier defecto de fabricación (Tener en cuenta que el desgaste natural de las fibras, no están cubiertas bajo la garantía), una vez haya sido probado y constatado como defectuoso. Frente a esto, el cliente deberá presentar su inquietud a nuestras asesoras (+57)321 373 8681), quienes le informaran como proceder. Para mantener la garantía se deben hacer los mantenimientos e inspecciones que garanticen la vida útil del equipo. Sin embargo, los equipos que tengan mecanismos móviles como, por ejemplo: ganchos, arrestadores, hebillas de ajuste rápido, entre otros, estos elementos individuales solo tendrán una garantía de 6 meses. ORBIT FALL PROTECTION SYSTEMS no se hará responsable sobre cualquier uso, manipulación o instalación inadecuada, el cual incurra en una lesión directa o indirecta al cliente y/o terceros, daños o pérdidas correspondientes al mal uso del producto. Es necesario que antes de usarlo, el cliente y futuro usuario deberá determinar si el producto es apropiado para el uso al cual se requiere y este mismo asume toda responsabilidad (incluyendo riesgos) en torno al uso.

VIDA ÚTIL

La vida útil plena de los equipos ORBIT FALL PROTECTION SYSTEMS es de 10 años, la cual depende de los resultados de las inspecciones realizadas por una persona debidamente capacitada y formada por el fabricante, quien asume la responsabilidad de avalar el equipo una vez al año, mientras el equipo cumpla con la normatividad vigente durante la vida útil. Por otro lado, tenga en cuenta que la composición de nuestros equipos de aluminio y acero inoxidable garantiza una mayor resistencia en los entornos adversos asegurando vida útil plena y óptima.

VIDA ÚTIL POTENCIAL

La Vida útil potencial: En caso tal de no realizar adecuadamente el almacenamiento, mantenimiento, evidenciarse transporte inadecuado, modificaciones, estar expuesto a condiciones ambientales extremas o contacto con agentes químicos que deterioren los componentes del equipo y en caso tal de un suceso no controlado repentino puede llevar al retiro inmediato del equipo.

RECOMENDACIONES

Se debe tener en cuenta las siguientes recomendaciones para extender la vida útil del equipo:

- 1-Tener un buen almacenamiento donde el equipo se encuentre adecuadamente suspendido, para evitar rupturas o un desgaste al textil o plástico, (Se recomienda no doblar el espaldar del arnés para evitar su ruptura).
- 2-Realizar mantenimientos a los resortes de los ganchos y hebillas que cuenten con ello, (lubricarlos).
- 3-Realizar limpieza al textil: Retirar el polvo, materiales particulados y/o costras que disminuyan la vida útil del mismo.
- 4-Realizar lavado de los equipos con un jabón neutro, y secarlos a temperatura ambiente, donde no haya exposición a luz directa.
- 5-Use el equipo adecuado a su labor, (recuerde que cada equipo está diseñado para unas labores y condiciones específicas; ejemplo para evitar corrosión, arco eléctrico, quemaduras por soldadura, etc., comuníquese con su asesor comercial para aclarar sus dudas y adquirir el equipo más adecuado a su labor.)
- 6-Implementar una hoja de vida al equipo para tener un control y trazabilidad adecuado, leer las instrucciones del equipo antes de usarlo.
- 7-No retire las etiquetas del equipo, ya que esto anula la garantía y deja al equipo fuera de servicio.
- 8-Tener el equipo actualizado a la norma vigente.
- 9-No conectar equipos de soldadura en las líneas como puesta a tierra.
- 10-Realizar un mantenimiento preventivo a la estructura de soporte.
- 11-Realizar mantenimiento preventivo al equipo en cuestión.

ORBIT FALL PROTECTION SYSTEMS

WWW.ORBIT.COM.CO



321 373 8681



ORBIT COLOMBIA



WJ RESCATE LTDA



ORBITFALLPROTECTION



ORBIT FALL PROTECTION SYSTEMS

